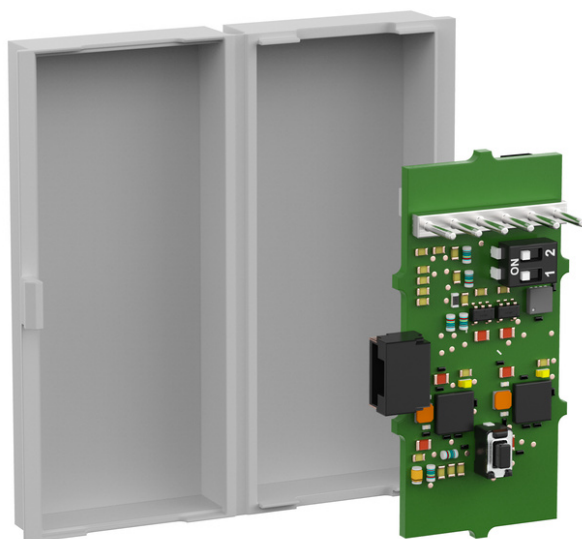


Adapter DCW STV-A



STV-A

STV-A jest adapterem, umożliwiającym podpięcie analogowych urządzeń ryglujących do magistrali DCW (wymagana zgodność z EltVTR oraz EN 13637)

- Niezawodna praca oraz łatwa konfiguracja dzięki magistrali DCW
- Niewielki wymiar obudowy do instalacji wewnątrz ramy drzwi
- Wyjście 24V do zasilania urządzenia ryglującego
- Analogowe wejścia dla sygnału zaryglowania, zadziałania oraz zamknięcia drzwi.

Tabela kompatybilności:

STV-A

	Black (GND)	Red (+24 V)	Blue (Latch contact)	Brown (Anchor contact)	Yellow (Auxiliary voltage)
EM 3000-GL AH	-	+	C	NO	C
EM 5300-GL AH	-	+	C	NO	C
TV 50x	3	2	19	4	1 + 18
TV 50x NF	3	2	19	4	1 + 18
TV 550	2	1	4	3	5
ASSA ABLOY 332	2	1	4	3	5
ASSA ABLOY 331	2	1	4	8	5
DORCAS 77 NF305-524	2	1	4	8	5

Charakterystyka produktu:

Informacje techniczne:

STV-A

Zasilanie:	24V DC poprzez magistralę DCW
Zastosowanie:	Podłączanie urządzeń analogowych do magistrali DCW.
Wykończenie:	Wytrzymała obudowa wykonana z tworzywa.
Wymiary:	31 mm x 63 mm x 17 mm
Zasilanie:	24 V DC +/-15% I=20mA + pobór elementu blokującego
Zakres temperatur:	-10 do + 55 stopni Celcjusza
Wilgotność:	do 93% (nie dla kondensacji)
Stopień ochrony:	IP 30 (w stanie zainstalowanym w zamkniętych drzwiach)

Przykład montażu:

